



LUMINOSO TRILOCALE VISTA MARE

INTERNI



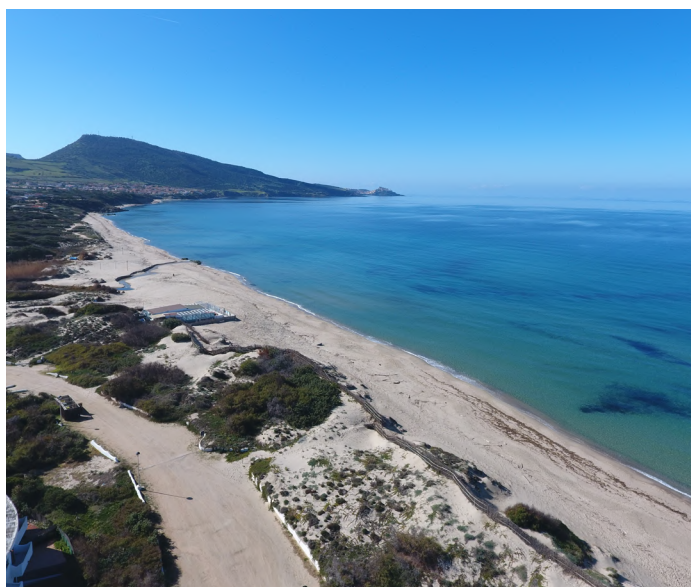
Trilocale al primo piano con scale indipendenti e veranda vista mare a Valledoria, Loc. La Ciaccia (SS).

CAMERE E BAGNI



Il Trilocale è così composto: veranda abitabile vista mare, luminoso soggiorno con angolo cottura, camera da letto matrimoniale, seconda camera da letto doppia, bagno, ripostiglio, posto auto privato.

AMBIENTE



COLLEGAMENTI:

Alghero - Fertilia 60 minuti
Olbia - Costa Smeralda 90 minuti
Stazione Marittima di Porto Torres 40 minuti
Stazione Marittima di Olbia 90 minuti
Stazione Marittima di Golfo Aranci 90 minuti

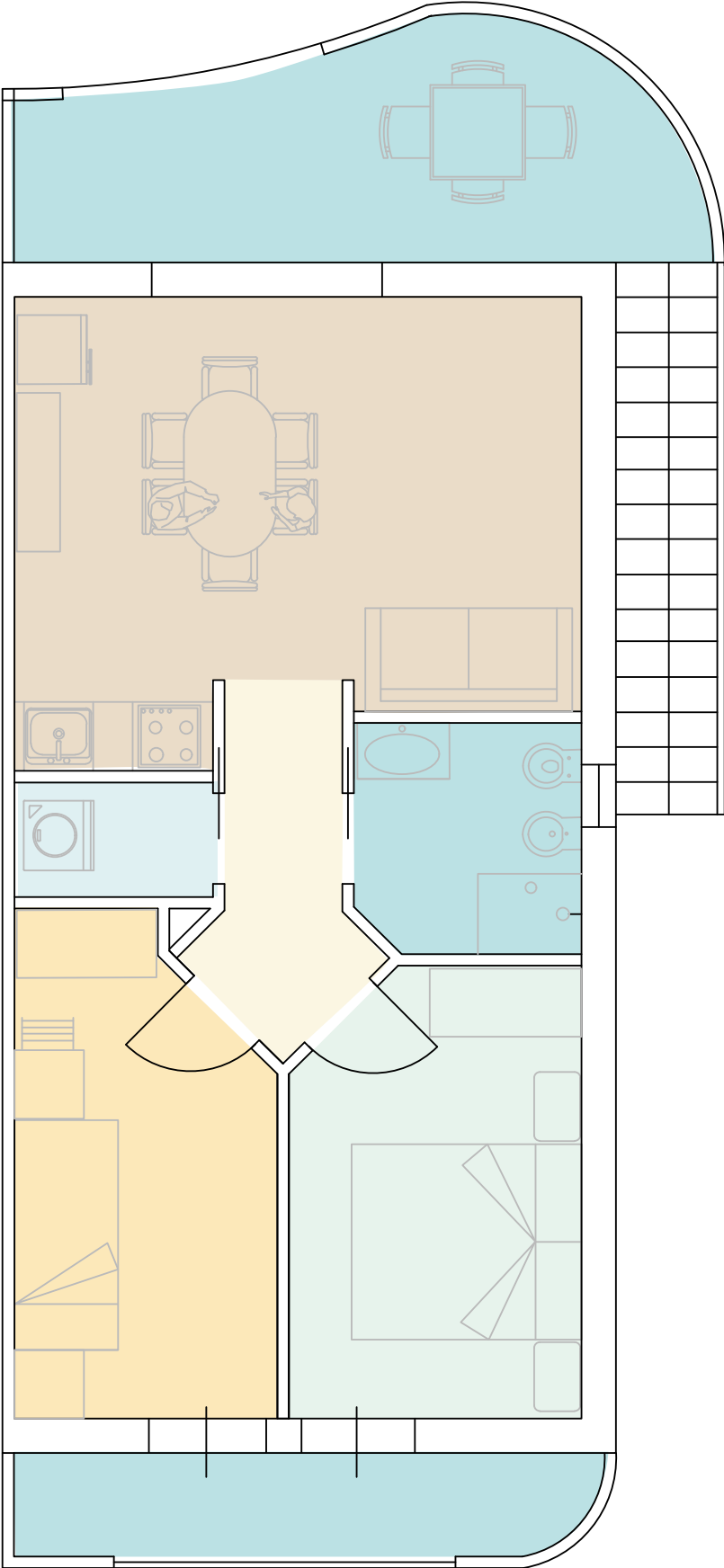


PREZZO

139.000 €

 **ATLANTIDE**
IMMOBILIARE SARDEGNA

PIANTA



TERRITORIO

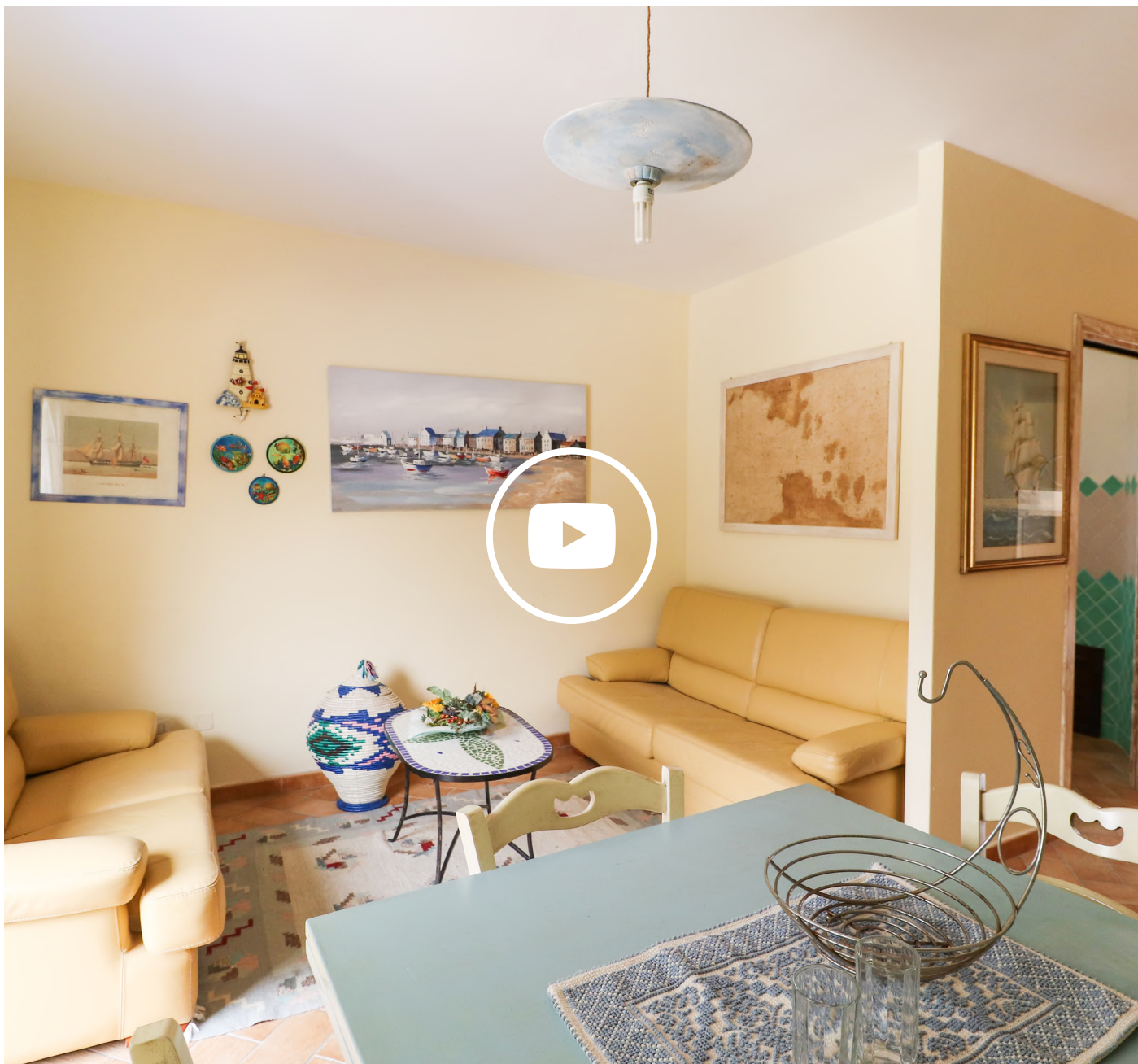


Valledoria e San Pietro a Mare sono al centro della Baia dei Tramonti, Valledoria è una delle località più importanti della Valle del Coghinas. Centro Commerciale della Baia dei Tramonti, Valledoria fa del turismo il suo punto di forza più attivo correlato al settore agricolo, da sempre un pilastro dell'economia locale.

La principale spiaggia di Valledoria è San Pietro a Mare, con la sua estesa Pineta e una spiaggia di sabbia dorata di 5 km, spiaggia affiancata al SIC della Foce, orgoglio della popolazione.

Valledoria ha due frazioni Marine, la prima è La Muddizza, un piccolo Borgo che si affaccia su San Pietro a Mare ed è poco distante dalle più intime spiagge di Maragnani e La Ciaccia, a cui è ben collegata attraverso un camminamento pedonale e ciclabile; dal punto di vista immobiliare offre una vista mare suggestiva. La seconda frazione Marina è La Ciaccia, anch'esso un piccolo Borgo con ottimi servizi e vicino alle spiagge; da sottolineare l'accesso alle spiagge di Maragnani e San Pietro a Mare.





CLICCA QUI
VISITA IL NOSTRO SITO

TORNA ALL' ANNUNCIO

VIENI A TROVARCI



Valledoria



Castelsardo

GUARDA IL VIDEO



SCRIVICI

